

# Informe mensual de empleo y economía

## Castelló de La Plana - *Agosto 2023*

DESEMPLEO

12.597

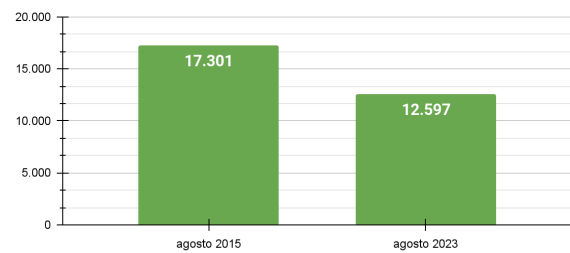
### Personas desempleadas en Castelló de La Plana



Fuente: Elaboración propia a partir de datos de Labora

### Personas desempleadas

Castelló de La Plana



Fuente: Elaboración propia a partir de datos de LABORA

Durante el mes de agosto, en la ciudad de Castelló, el desempleo se incrementó ligeramente hasta las 12.597 personas desempleadas; lo que significa un incremento de 154 personas respecto al mes de julio y 101 menos que hace un año.

Además, **12.597 personas desempleadas en agosto, se trata del registro de paro más bajo de la serie histórica desde agosto de 2009** (cuando se registraron 16.892 personas desempleadas).

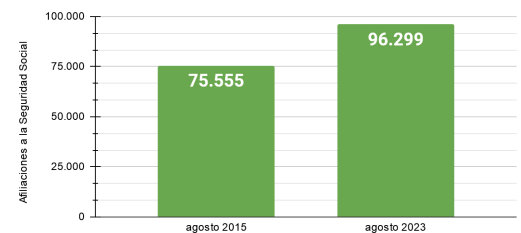
### Afiliación a la Seguridad Social en Castelló



Fuente: Elaboración propia a partir de datos de la TGSS

### Afiliaciones a la Seguridad Social

Castelló de La Plana



Fuente: Elaboración propia a partir de datos de TGSS

Las Afiliaciones a la Seguridad mantienen su tendencia al alza, **registrándose en agosto 96.299 afiliaciones; el dato más alto de la serie histórica desde agosto de 2008 (93.994).**

Agosto 2023	Personas desempleadas	Tasa de paro	Variación mensual	Variación anual
Comunitat Valenciana	329.391	9,93%	1,17%	-6,64%
Provincia de Castelló	35.017	9,14%	0,80%	-2,71%
Castelló	12.597	<b>11,23%</b>	0,55%	-0,80%
València	48.313	9,41%	2,39%	-6,23%
Alacant	27.478	12,43%	-1,11%	-4,38%
Elx	19.834	12,73%	1,09%	-10,14%

Demandantes de empleo según sexo Agosto 2023			
	Castelló de La Plana	Provincia de Castelló	Comunitat Valenciana
Mujeres	7.673	21.095	199.996
Hombres	4.924	13.922	129.395
Total	12.597	35.017	329.391

Fuente: Elaboración propia a partir de datos de LABORA y argos estadística

II trimestre 2023	Tasa de paro estatal
España	11,60%

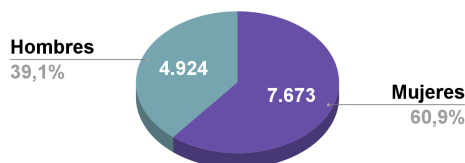
Fuente: Instituto Nacional de Estadística (INE) - EPA

La tasa de paro descie en Castelló hasta **11.23%**

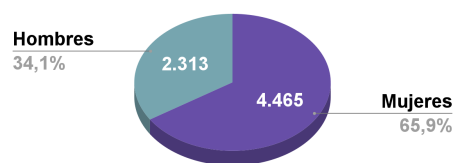
- En el mes de agosto se incrementó ligeramente el desempleo, tanto en la ciudad de Castelló como en el resto de territorios arriba en la tabla expresados, excepto en la ciudad de Alicante, donde se produjo un descenso del desempleo (-1,11%). La ciudad de Castelló acumuló el 3,82% del total de paro autonómico.
- Las grandes ciudades incrementaron el número de personas desempleadas en el siguiente orden creciente: Castelló (0,55%), Elx (1,09%), Valencia (2,39%). Mientras que Alicante logró disminuir el número de personas desempleadas (-1,11%).

Las mujeres representan el 60,9% del total del paro y el 65,9% del paro de larga duración.

Paro según sexo  
Castelló de La Plana, agosto 2023



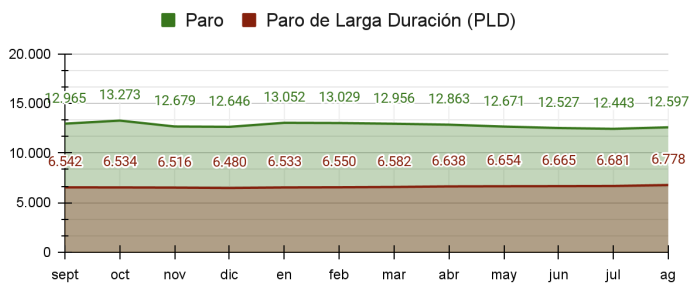
Paro de larga duración según sexo  
Castelló de La Plana, agosto 2023



Fuente: Elaboración propia a partir de datos de LABORA

## Evolución del Paro de Larga Duración

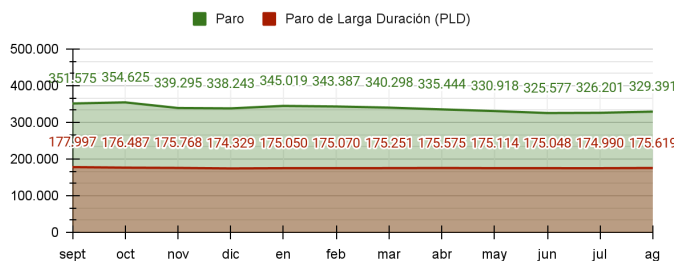
Castelló de La Plana



Fuente: Elaboración propia a partir de datos de LABORA

## Evolución del Paro de Larga Duración

Comunitat Valenciana



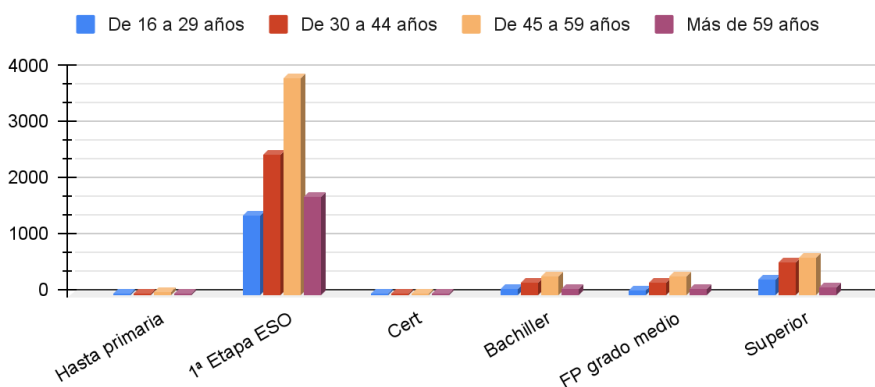
Fuente: Elaboración propia a partir de datos de LABORA

El 53,81% del paro es de larga duración en Castelló

El PLD se incrementó por noveno mes consecutivo en la ciudad de Castelló hasta las 6.778 personas paradas de larga duración.

## Demandantes de empleo por edad y nivel de estudios

Castelló de La Plana, agosto 2023



Fuente: Elaboración propia a partir de datos de LABORA

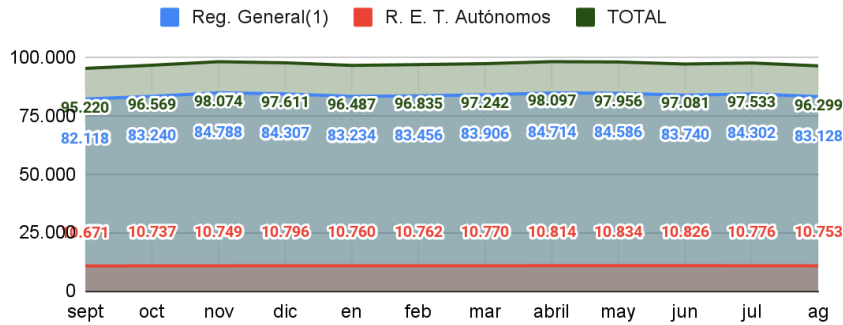
El grupo de edad que más desempleo aglutina, 45 - 59 años, con 5.210 personas

La primera etapa hasta la ESO, concentra el mayor número de parados 9.492

- Los estudios hasta la primera etapa de la ESO acumulan el mayor número de personas desempleadas (9.492). Mientras que el nivel formativo que más reduce el desempleo son los certificados de profesionalidad con 50 personas menos respecto a julio en menores de 44 años.
- Por grupos de edad, las personas entre 45 a 59 años, son las que más paro aglutinan con 5.210 personas demandantes de empleo.

## Afiliaciones a la Seguridad Social

### Castelló de La Plana

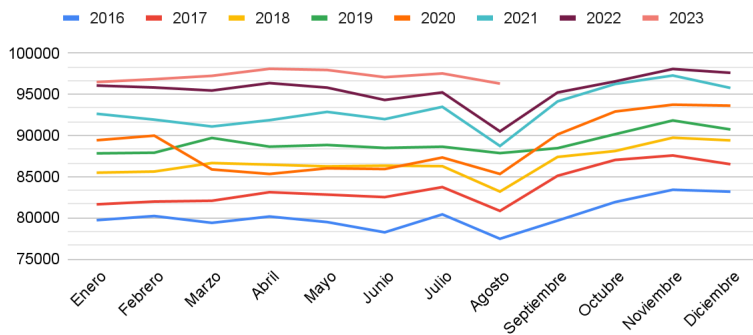


Fuente: Elaboración propia Tesorería General de la Seguridad Social

Las afiliaciones a la Seguridad Social descienden en 1.234, hasta las 96.299 en el mes de agosto.

### Evolución de las afiliaciones a la seguridad social

#### Castelló de La Plana 2016 - 2023

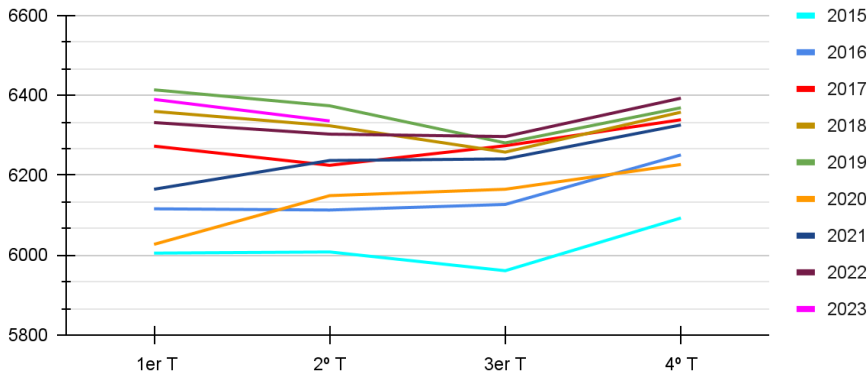


Fuente: Elaboración propia a partir de datos de la TGSS

Como se puede observar en el gráfico, en el mes de agosto es habitual el descenso de las afiliaciones a la seguridad social. En agosto de 2023, se han registrado **96.299 afiliaciones a la seguridad social, el dato más alto de la serie histórica desde agosto de 2008 (93.994).**

### Evolución trimestral del número de empresas

Castelló de La Plana



Fuente: Elaboración propia a partir de datos del Instituto Valenciano de estadística

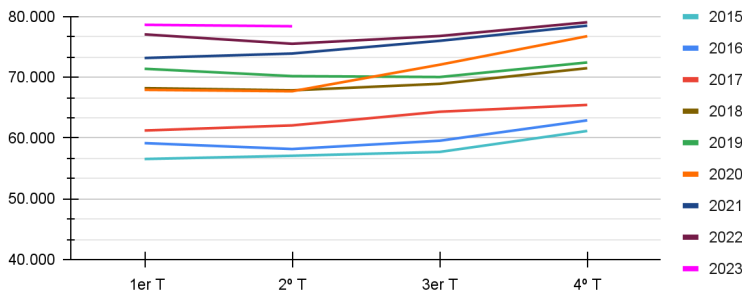
valores anteriores a la crisis sanitaria.

6.336  
empresas  
II  
trimestre  
de 2023

• En el segundo trimestre de 2023 ha descendido el número de empresas, hasta las 6.336, por lo que todavía no se han recuperado los

### Evolución trimestral del número de contrataciones en las empresas insritas en la SS.SS

Castelló de La Plana

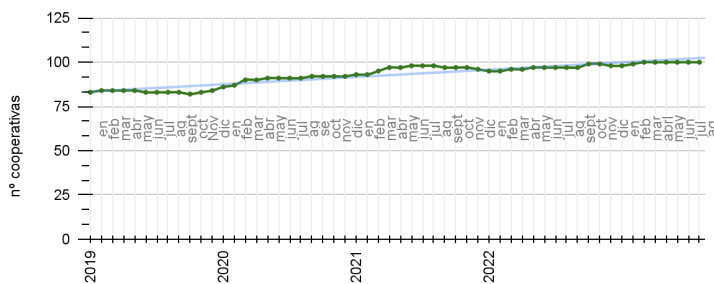


Fuente: Elaboración propia a partir de datos del Instituto Valenciano de Estadística

El número de contrataciones llevadas a cabo por las empresas castellonenses en el segundo trimestre de 2023, se han realizado 78.416 contrataciones.

### Cooperativas de trabajo asociado

Castelló de La Plana



Fuente: Registro de cooperativas de Castelló

El número de empresas de trabajo asociado en la ciudad de Castelló por sexto mes consecutivo es de 100 y no se experimentan altas ni bajas.

### Evolución de las nuevas contrataciones

Castelló de La Plana



Fuente: Elaboración propia a partir de datos de Labora

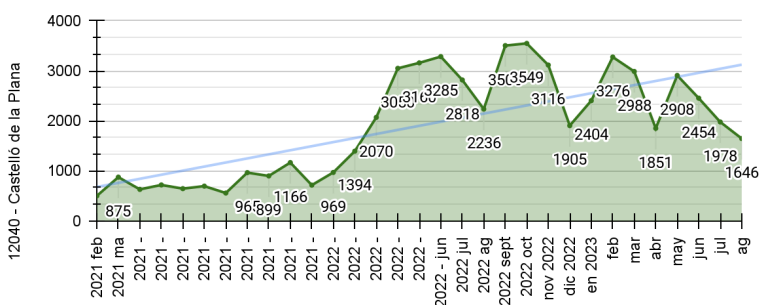
En junio se han firmado **3.417** contratos nuevos

Contrataciones nuevas			
Agosto 2023	Castelló de La Plana	Provincia de Castelló	Comunitat Valenciana
Mujeres	1.708	5.537	42.674
Hombres	1.709	6.053	48.471
<b>Total</b>	<b>3.417</b>	<b>11.590</b>	<b>91.145</b>

- En agosto se han firmado 3.417 contratos en la ciudad de Castelló, 1.271 menos que en julio; a nivel provincial se han firmado 5.143 contratos menos y a nivel autonómico 42.878 menos.

### Evolución de los contratos indefinidos

Castelló de La Plana



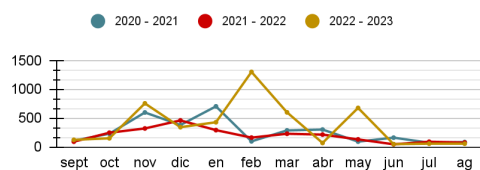
Fuente: Elaboración propia a partir de datos de Labora

**2.454** nuevas contrataciones indefinidas

- Las contrataciones indefinidas descienden por tercer mes consecutivo, hasta las 1.646 contrataciones en agosto, las cuales **representaron el 48,17% del total de las nuevas contrataciones en Castelló de La Plana**, por encima del 45,30% de la Comunitat Valenciana.

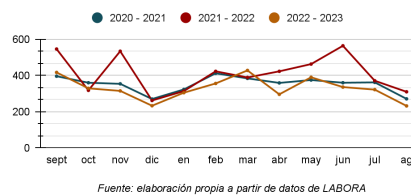
## Agricultura

### Castelló de La Plana



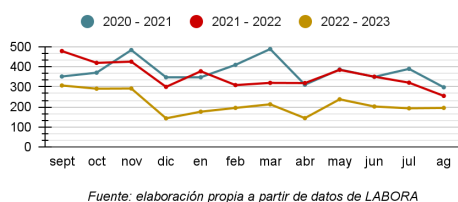
## Construcción

### Castelló de La Plana



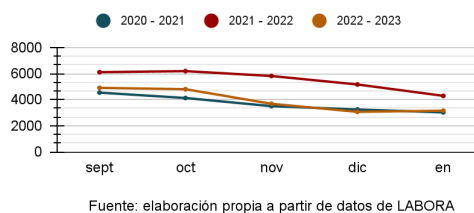
## Industria

### Castelló de La Plana



## Servicios

### Castelló de La Plana



- La firma de contratos se sitúa por debajo de los años precedentes en todos los sectores de actividad (ver línea amarilla en las gráficas), con cierta tendencia a la baja, que en parte se explica por la consolidación de contrataciones temporales a indefinidas.

## CONCLUSIONES MÁS DESTACADAS

- Se registraron **12.597 personas desempleadas en agosto de 2023** en la ciudad de Castelló, fué el registro de paro **más bajo de la serie histórica, desde agosto de 2009 (16.892)**.
- La tasa de paro en agosto fué del 11,23% en la ciudad de Castelló. Mientras que las 12.597 personas demandantes de empleo, representaron el 3,82% del paro autonómico.
- **Por colectivos:** las mujeres representan el 60,9% del total del paro; las personas paradas de larga duración el 53,81%; las mujeres paradas de larga duración el 65,9%; las personas con estudios hasta la primera etapa de la ESO representan el 75,35% del total del paro y las personas entre 45-59 años el 41,36%.
- Las afiliaciones a la Seguridad Social como es habitual en el mes de agosto decrecieron en la ciudad de Castelló. Concretamente se registraron 96.299 afiliaciones y se trata del dato más alto de la serie histórica desde agosto de 2008 (93.994).

- El número de empresas durante el segundo trimestre de 2023 desciende hasta las 6.336, dato que todavía no mejora los índices previos a la crisis sanitaria.
- Desciende por tercer mes consecutivo la firma de nuevos contratos hasta las 3.417, 1.271 menos que en julio. Del total de contrataciones en la ciudad de Castelló, 1.646 son indefinidas (48,17%). En parte, este descenso se puede explicar por la consolidación de contrataciones temporales a indefinidas.
- Durante los meses de julio y agosto no se han solicitado ni resuelto ERTes en la ciudad de Castelló según el Portal de dades obertes de la Generalitat Valenciana.

Y:\A3\_OBSERVATORIO SOCIOECONOMICO\1-INFORMES\2- Informe mensual laboral\2023