

## ACTIVITATS DESEMBRE 2024

### PLANETALLERS INFANTILS

**Diumenge 1, 11h - El planeta Mart**

**Diumenge 8, 11h - L'atmosfera de la Terra**

**Diumenge 15, 11h - Solstici d'hivern**

**Dissabte 21, 11h - Decoració astro-nadalenca**

### ALTRES ACTIVITATS

**Dissabte 14, 17h - Fes una càmera solarigràfica**

**Dissabte 28, 11:15 i 12:15h - Observació Solar**

**Dissabte 28, 13h - Planetari en Viu:**

**"Viatjant a les galàxies"**

**\* Vore la programació especial de Nadal**

#### Observacions:

- Activitats gratuïtes. Accés a les activitats amb inscripció prèvia via web dels participants per als tallers infantils i les observacions solars.
- Aforament limitat segons l'activitat.
- Participaran només els inscrits que estiguen presents a l'inici de l'activitat.
- Tallers dirigits a públic familiar, de 4 a 8 o de 9 a 12 anys. La resta d'activitats estan dirigides a públic general.
- Mentre els planetallers estan en marxa la sala que ocupen està tancada al públic.


#### Inscripcions:

<https://www.eventbrite.es/o/planetari-de-castello-20088542300>

 Passeig Marítim, 1  
12100 Grau de Castelló

 planetari.castello.es

 @planetarics

 @planetaricastello

 planetari@castello.es

 Programa actual



## DESEMBRE 2024



Exposicions

Projeccions

Planetallers

## PLANETARI DE CASTELLÓ

# EXPOSICIONS DESEMBRE 2024

## HORARI

Dimarts a Divendres: 09:30-14:45  
 Dissabtes: 10:30-13:45 i 16:30-19:45  
 Diumenges i festius 10:30-13:45  
 Festius Tancat: 24, 25 i 31/des, i 1/gen

## ENTRADA GRATUÏTA

### PRIMERA PLANTA

Pèndol de Foucault  
 Espills Corbs  
 INTEGR'ARTE  
 IMAGINARY

### PLANTA INFERIOR

Solarigràfi'cs  
 Illes Columbretes  
 Holografies

# PROJECCIONS DESEMBRE

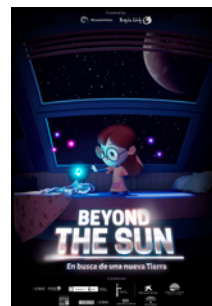
	DIMARTS	DIMECRES	DIJOUS	DIVENDRES	DISSABTE	DIUMENGE i FESTIUS	
11:00	RESERVAT GRUPS ESCOLARS					Àvia Terra	Viatjant amb la llum
12:00						La xiqueta que sabia...	Explorant el Sistema Solar
13:00	Cel Profund	R. l'univers invisible	Beyond the Sun	Voyager, el viatge...	Explorant el Sistema Solar	Dinosaures	
14:00	Voyager, el viatge...	Voyager, el viatge...	Cel Profund	Cel Profund			
17:00						Beyond the Sun	
18:00						Dinosaures	
19:00	* VALENCIÀ	CASTELLÀ	FRANCÈS	ANGLÈS		Viatjant amb la llum	

Entrades a la venda "online" en [entrades.castello.es](http://entrades.castello.es) o en **taquilla** 30 min. abans  
**Normal** 4.00€ majors d'edat

**Reduïda** 3.00€ persones jubilades, pensionistes, majors de 65 anys, menors entre 4 i 18 anys, estudiants, aturats, famílies nombroses i monoparentals acreditades

**Observacions:** Reservada la possibilitat de modificació de la programació sense previ avís.  
 Una vegada començada la projecció no es permetrà l'entrada a la sala del planetari.  
 La programació especial de nadal modifica aquest horari des del 22/des al 5/gen.  
 El "Planetari en viu" substitueix la projecció del dia 30 de novembre a les 13h.

## PÚBLIC INFANTIL



**Beyond the Sun (26 min)**  
 Celeste descobreix els planetes d'altres estrelles. Com es troben? Com són?



**Dinosaures (28 min)**  
 Podria ser que els dinosaures encara estiguen entre nosaltres?

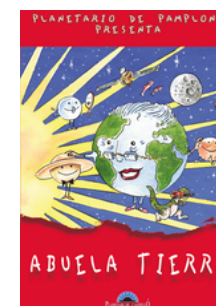


**Explorant el Sistema Solar (24 min.)**  
 Viatge per conèixer els seus planetes, cometes...

## PÚBLIC INFANTIL



**La xiqueta que sabia... (30 min)**  
 Una xiqueta especial que coneix els secrets de la Lluna



**Àvia Terra (34 min.)**  
 La Terra ens conta com va aparèixer la vida, com va naixèr la Lluna i molt més



**Voyager, el viatge interminable (27min)**  
 La missió més llarga i que explora l'espai interestel·lar

## PÚBLIC GENERAL



**Revelant l'Univ. invisible (28m)**  
 L'univers és molt més del que veiem amb els nostres ulls



**Cel Profund (30 min)**  
 Coneixerem el nostre fascinant i complex Univers



**Viatjant amb la llum (29min)**  
 Coneguem que és de la llum i la seva importància al nostre món.

## PROGRAMACIÓN DE NAVIDAD DEL 21-DICIEMBRE AL 5-ENERO

**HORARIO** Martes a Viernes: 09:30-14:45  
 Sábado: 10:30-13:45 y 16:30-19:45  
 Domingos y festivos: 10:30-13:45  
 Festivos Cerrado: 24, 25 y 31/dic, y 1/ene

**ENTRADA GRATUITA**

## PROGRAMACIÓ DE NADAL DEL 21-DESEMBRE AL 5-GENER

**HORARI** Dimarts a Divendres: 09:30-14:45  
 Dissabtes: 10:30-13:45 i 16:30-19:45  
 Diumenges i festius: 10:30-13:45  
 Festius Tancat: 24, 25 i 31/des, i 1/gen

**ENTRADA GRATUÏTA**

### PROYECCIONES NAVIDAD

	JUEVES	VIERNES
11:00	Abuela Tierra	Viajando con la luz
12:00	Pequeplanetari en vivo	Pequeplanetari en vivo
13:00	Explorando el Sistema Solar	Dinosaurios
14:00	Cielo Profundo	Cielo Profundo

\* VALENCIANO CASTELLANO FRANCÉS INGLÉS

### PROJECCIONS NADAL

	DIJOUS	DIVENDRES
11:00	Àvia Terra	Viatjant amb la llum
12:00	Pequeplanetari en viu	Pequeplanetari en viu
13:00	Explorant el Sistema Solar	Dinosauris
14:00	Cel Profund	Cel Profund

\* VALENCIÀ CASTELLÀ FRANCÈS ANGLÈS

### ACTIVIDADES NAVIDAD

Sábado 21, 11h - Planetaller: Decoración navideña  
 Domingos 22 y 29, 11:30 (val) y 12:30 (cas) -  
 El alucinante viaje del pez globo  
 Días 26, 27, 2 y 3, 12h - Pequeplanetari en vivo  
 Sábado 28, 11:15 y 12:15 - Observación solar  
 Sábado 28, 13h - Planetario en vivo

### ACTIVITATS NADAL

Dissabte 21, 11h - Planetaller: Decoració de Nadal  
 Diumenges 22 i 29, 11:30 (val) i 12:30 (cas) -  
 L'al·lucinant viatge del peix globus  
 Dies 26, 27, 2 i 3, 12h - Pequeplanetari en viu  
 Dissabte 28, 11:15 i 12:15 - Observació solar  
 Dissabte 28, 13h - Planetari en viu

## ACTIVIDADES DICIEMBRE 2024

### PLANETALLERES INFANTILES

**Domingo 1, 11h - El planeta Marte**

**Domingo 8, 11h - La atmósfera de la Tierra**

**Domingo 15, 11h - Solsticio de invierno**

**Sábado 21, 11h - Decoración astro-navideña**

### OTRAS ACTIVIDADES

**Sábado 14, 17h - Haz tu cámara solarigráfica**

**Sábado 28, 11:15 y 12:15h - Observación solar**

**Sábado 28, 13h - Planetario en Vivo:**

**“Viajando a las galaxias”**

**\* Ver la programación especial de Navidad**

## DICIEMBRE 2024



Exposiciones

Proyecciones

Planetalleres

## PLANETARI DE CASTELLÓ





#### Observaciones:

- Actividades gratuitas. Acceso a las actividades con inscripción previa vía web de los participantes para los talleres infantiles y las obs. solares.
- Aforo limitado según actividad.
- Participarán solo l@s inscrit@s presentes al inicio de la actividad.
- Talleres dirigidos a público familiar, de 4 a 8 o de 9 a 12 años, y las otras actividades a público general. Consultar en la inscripción.
- Mientras se realizan los talleres la sala que los alberga está cerrada al público.

#### Inscripciones:

<https://www.eventbrite.es/o/planetari-de-castello-20088542300>

 Passeig Marítim, 1  
12100 Grau de Castelló

 planetari.castello.es  
 @planetarics  
 @planetaricastello  
 planetari@castello.es

 Programa actual



# EXPOSICIONES DICIEMBRE 2024

## HORARIO

Martes a Viernes: 09:30-14:45

Sábado: 10:30-13:45 y 16:30-19:45

Domingos y festivos: 10:30-13:45

Festivos Cerrado: 24, 25 y 31/dic, y 1/ene

## ENTRADA GRATUITA

### PRIMERA PLANTA

Péndulo de Foucault  
Espejos Curvos  
INTEGR'ARTE  
IMAGINARY

### PLANTA INFERIOR

Solarigràfi'cs  
Islas Columbretes  
Holografias

# PROYECCIONES DICIEMBRE

	MARTES	MIÉRCOLES	JUEVES	VIERNES	SÁBADO	DOMINGO Y FESTIVOS	
11:00	RESERVADO GRUPOS ESCOLARES					Abuela Tierra	Viajando con la luz
12:00						La niña que sabía...	Explorando el Sistema Solar
13:00	Cielo Profundo	Desv. el Univ. invisible	Beyond the Sun	Voyager, el viaje...	Explorando el Sistema Solar	Dinosaurios	
14:00	Voyager, el viaje...	Voyager, el viaje...	Cielo Profundo	Cielo Profundo			
17:00						Beyond the Sun	
18:00	* VALENCIANO	CASTELLANO	FRANCÉS	INGLÉS	Dinosaurios		
19:00						Viajando con la luz	

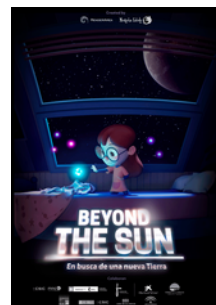
Entradas a la venta "online" en [entrades.castello.es](http://entrades.castello.es) o en **taquilla** 30 min. antes

**Normal** 4.00€ mayores de edad

**Reducida** 3.00€ personas jubiladas, pensionistas, mayores de 65 años, menores entre 4 y 18 años, estudiantes, parados, familias numerosas y monoparentales acreditadas

**Observaciones:** Reservada la posibilidad de modificación de la programación sin previo aviso  
Una vez comenzada la proyección no se permitirá la entrada a la sala del planetario.  
La programación navideña modifica estas proyecciones desde el 22/dic al 5/ene.  
El "Planetario en Vivo" sustituye a la proyección del día 30 de noviembre a las 13 h.

## PÚBLICO INFANTIL



**Beyond the Sun (26 min)**  
Celeste descubre los planetas de otras estrellas. ¿Cómo se encuentran? ¿Cómo son?



**Dinosaurios (28 min)**  
¿Podría ser que los dinosaurios estuvieran todavía entre nosotros?



**Explorando el Sistema Solar (24 min.)**  
Viaje para conocer sus planetas, cometas...

## PÚBLICO INFANTIL



**La xiqueta que sabía... (30 min)**  
Una xiqueta especial que coneix els secrets de la Lluna



**Abuela Tierra (34 min.)**  
La Tierra nos cuenta cómo apareció la vida, cómo nació la Luna y mucho más



**Voyager, viaje sin fin (27 m)**  
La longeva misión que exploró los planetas y ahora el espacio interestelar

## PÚBLICO GENERAL



**Desvelando el U. invisible (28m)**  
El universo es mucho más que lo que podemos ver con los ojos



**Cielo Profundo (30 min)**  
Conoceremos nuestro fascinante y complejo Universo



**Viajando con la luz (29 min)**  
Conozcamos qué es la luz y su importancia en el mundo.

## EVENTS DECEMBER 2024

### CHILDREN'S PLANETALLERS

- Sunday 1, 11am - Mars planet
- Sunday 8, 11am - Earth's atmosphere
- Sunday 15, 11am - Winter solstice
- Saturday 21, 11am - Christmas astro-decoration

### PUBLIC EVENTS

- Saturday 14, 17h - Build your solarigraphy camera
- Saturday 30, 11:15 & 12:15 - Solar Observation
- Saturday 30, 1:00 p.m. - Live Planetarium:  
"Travelling to galaxies"

\* Check the Christmas program

#### Notes:

- Free activities. Access to activities with prior web registration of the participants in *planetallers* and solar observations.
- Capacity limited depending on the activity.
- Once the activity has started, the non-present registrant loses the status of participant.
- Workshops (*planetallers*) aimed at family audiences, from 4 to 8 or from 9 to 12 years old, and other activities for the general public.
- The exhibition room where the workshops are hold are closed to general public while they place.

#### Registrations:

<https://www.eventbrite.es/o/planetari-de-castello-20088542300>

📍 Passeig Marítim, 1  
12100 Grau de Castelló

☎ 964 28 29 68  
☎ 964 28 25 84

🌐 [planetari.castello.es](http://planetari.castello.es)  
@planetarics  
@planetaricastello  
✉ [planetari@castello.es](mailto:planetari@castello.es)

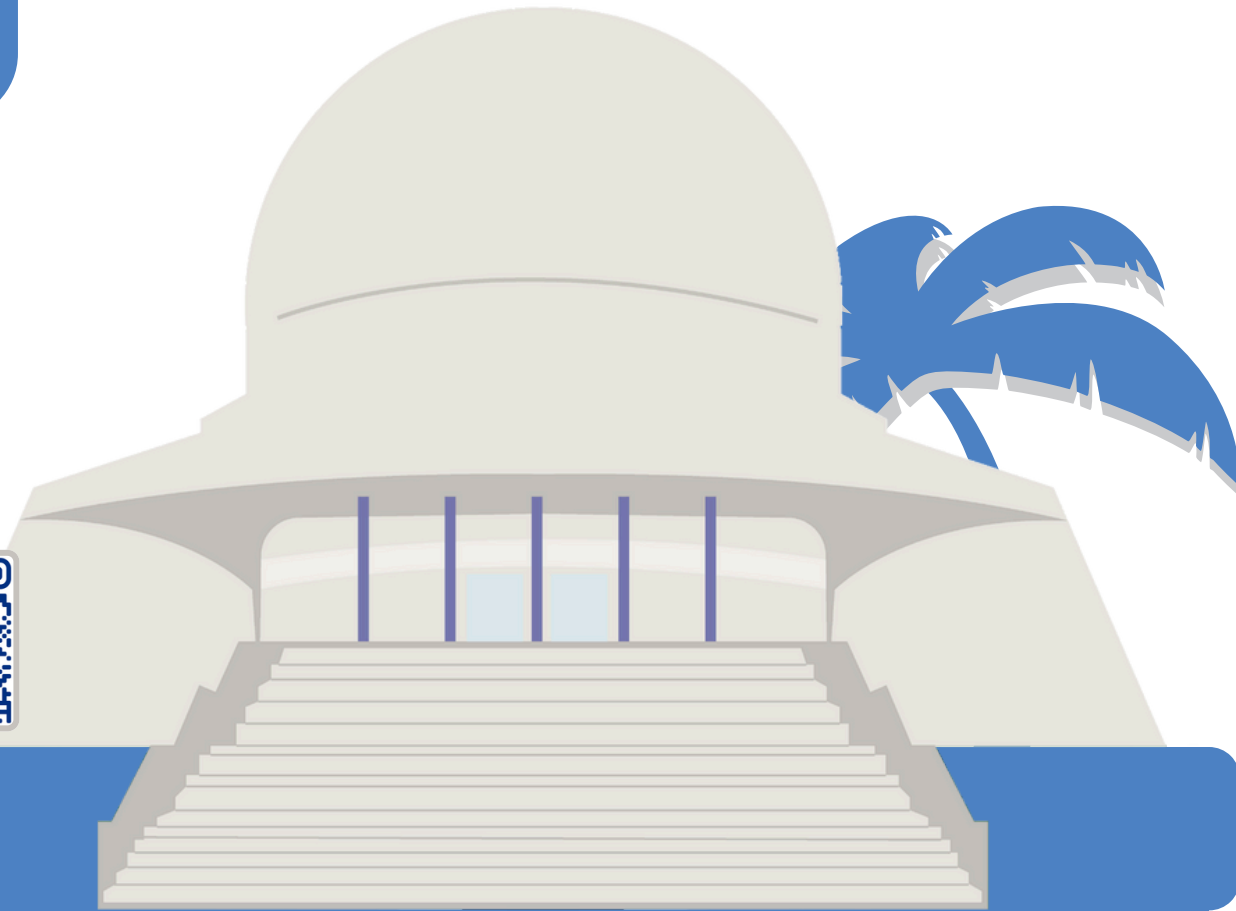


## DESEMBER 2024



Exhibitions  
Projections  
Planetallers

## PLANETARI DE CASTELLÓ



# EXHIBITIONS DECEMBER 2024

## SCHEDULE

Tuesday to Friday: 09:30-14:45

Saturday: 10:30-13:45 & 16:30-19:45

Sunday & holidays: 10:30-13:45

Closed Holidays: Dec 24th, 25th, 31th & Gen 1st

## FREE VISIT

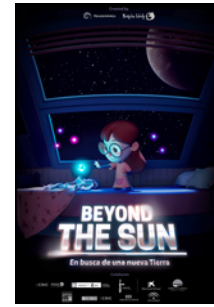
### FIRST FLOOR

Foucault Pendulum  
Curved mirrors  
INTEGR'ARTE  
IMAGINARY

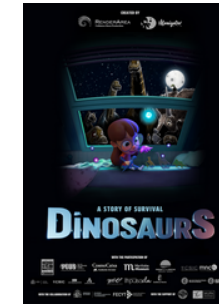
### GROUND FLOOR

Solarigràfi'cs  
Columbretes Islands  
Holography

## CHILDREN AUDIENCE



**Beyond the Sun (26 min)**  
Celeste discovers planets in other stars. How do we find them? How are they?



**Dinosaurs (28 min)**  
Could it be that dinosaurs are still among us??



**Exploring the Solar System (24 min.)**  
Space trip for learning about planets, comets...

## CHILDREN AUDIENCE

## GENERAL PUBLIC

## DECEMBER PLANETARIUM PROJECTIONS

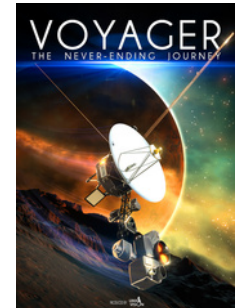
	TUESDAY	WEDNESDAY	THURSDAY	FRIDAY	SATURDAY	SUNDAY & HOLIDAYS	
11:00	BOOKED TO SCHOOL GROUPS					Grandmother Earth	Travelling with light
12:00	BOOKED TO SCHOOL GROUPS					The girl who walked...	Exploring the Solar System
13:00	Deep Sky	Unv. Invisible universe	Beyond the Sun	Voyager, the never-end...	Exploring the Solar System	Dinosaurs	
14:00	Voyager, the never-end...	Voyager, the never-end...	Deep Sky	Deep Sky			
17:00					Beyond the Sun		
18:00					Dinosaurs		
19:00	* VALENCIAN	SPANISH	FRENCH	ENGLISH		Travelling with light	



**The girl who walked upside down (30 min)**  
A special girl who knows the secrets of the Moon.



**Grandmother Earth (34 m.)**  
The Earth will tell us how life appeared, how the Moon was born, and much more.

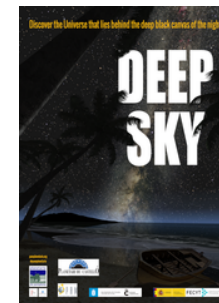


**Voyager, the never-ending journey(27 min)**  
These probes are still exploring space after traveling half a century

## GENERAL PUBLIC



**Unveiling the invisible U. (28m)**  
There's much more universe than what our eyes see.



**Deep Sky (30 min)**  
We will discover our fascinating and complex Universe.



**Travelling with light (29min)**  
Let's know the importance of light in our world

Tickets online in [entrades.castello.es](http://entrades.castello.es) or at the **tickets office** 30 min. before the show

**Normal** 4.00€ adults

**Reduction** 3.00€ retired people, pensioners over 65 yo., underage (4-18yo.), students, unemployed, large and single-parent families. Accreditation required.

**Notes:** We reserve the right to change the planetarium projections without previous notice. Once the planetarium projection has been started, the access will not be allowed. The Christmas programming modifies these planetarium shows from 12/22 to 1/5. The "Live Planetarium" replaces the projection at 1:00 p.m. on november 30th

# ACTIVITÉS DÉCEMBRE 2024

## PLANETALLERS POUR ENFANTS

Dimanche 1, 11h - Planète Mars

Dimanche 8, 11h - L'atmosphère terrestre

Dimanche 15, 11h - Solstice d'hiver

Samedi 24, 11h - Décoration Astro-Noël

## AUTRES ACTIVITÉS

Samedi 14, 17h - construisez votre caméra de solarigraphie

Samedi 30, 11h15 et 12h15 - Observation solaire

Samedi 30, 13h - Planétarium en direct:

"La distance aux étoiles"

\* consultez la programmation de Noël

# DÉCEMBRE 2024



Expositions

Projections

Planetallers

# PLANETARI DE CASTELLÓ

### Observations :

- Activités gratuites. Accès aux activités avec inscription préalable via web des participants aux ateliers et observations solaires.
- Capacité limitée en fonction de l'activité.
- Lorsque l'activité a commencé, l'inscrit non présent perd la possibilité de participer.
- Ateliers destinés au public familiale, de 4 à 8 ans ou de 9 à 12 ans. Le reste des activités s'adresse au grand public.
- Pendant la durée des ateliers, la salle qui les abrite sera fermée au public.

### Inscriptions:

<https://www.eventbrite.es/o/planetari-de-castello-20088542300>

📍 Passeig Marítim, 1  
12100 Grau de Castelló

🌐 [planetari.castello.es](http://planetari.castello.es)

@planetarics

@planetaricastello

✉ [planetari@castello.es](mailto:planetari@castello.es)

Programme en curs





# DÉCEMBRE 2024

## HORAIRES

Mardi - Vendredi: 09:30-14:45

Samedi: 10:30-13:45 et 16:30-19:45

Dimanche et fériés: 10:30-13:45

Fériés fermés: 24, 25 et 31/déc, et 1/jan

## ENTRÉE GRATUITE

### PREMIER ÉTAGE

Pendule de Foucault  
Miroirs courbes  
INTEGR'ARTE  
IMAGINARY

### ÉTAGE INFÉRIEUR

Solarigràfi'cs  
Les Îles Columbretes  
Holographie

## PROJECTIONS DÉCEMBRE

	MARDI	MERCREDI	JEUDI	VENDREDI	SAMEDI	DIMANCHE FERIÉS	
11:00	RESERVÉ AUX GROUPES SCOLAIRES					Grand-mère Terre	Voyager avec la lumière
12:00	RESERVÉ AUX GROUPES SCOLAIRES					La fille que savait...	Explorer le s. solaire
13:00	Ciel Profond	Dév. l'Univ. invisible	Beyond the Sun	Voyager, le voyage...	Explorer le s. solaire	Dinosaures	
14:00	Voyager, le voyage...	Voyager, le voyage...	Ciel Profond	Ciel Profond			
17:00						Beyond the Sun	
18:00						Dinosaures	
19:00	* VALENCIEN	ESPAGNOL	FRANÇAIS	ANGLAIS			
						Voyager avec la lumière	

Billets en vente en [entrades.castello.es](http://entrades.castello.es) et au guichet 30 min. avant

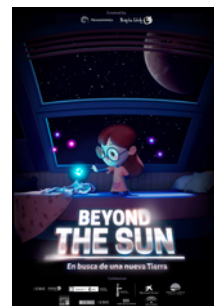
**Normal** 4.00€ general

**Réduit** 3.00€ Retraités, seniors de plus de 65 ans, mineurs entre 4 et 18 ans, étudiants, familles nombreuses

**Observations :** Réservé la possibilité de modifier la programmation sans préavis.

Quand la projection a-t-elle commencé, il n'est pas permis d'entrer dans la salle  
La projection "Fantôme de l'Univers" substituée la du samedi 9 novembre aux 19h.  
Le "Live Planetarium" remplace la projection à 13h le 30 novembre

## PUBLIQUE ENFANT



**Beyond the Sun (26 min)**  
Céleste découvre les planètes d'autres étoiles. Comment vont-ils? Comment sont?



**Dinosaures (28 min)**  
Se pourrait-il que les dinosaures soient toujours parmi nous ?

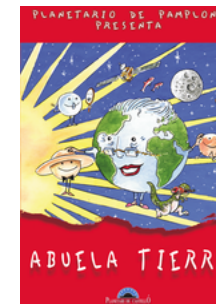


**Explorer le système solaire (24 min.)**  
Voyage à la connaissance de ses planètes, comètes...

## PUBLIQUE ENFANT



**La fille qui savait marcher à l'envers (30 min)**  
Une petite fille spéciale qui connaît les secrets de la Lune



**Grand-mère Terre (34 min.)**  
La Terre nous raconte comment la vie est apparue, comment la Lune est née...



**Voyager, le voyage sans fin (27min)**  
La mission après 4 décennies d'exploration spatiale se poursuit.

## GRAND PUBLIQUE



**Dévoiler l'Univ invisible (28m)**  
L'univers est bien plus que ce que nous pouvons voir



**Ciel profond (30 min)**  
Nous connaissons le nôtre Univers fascinant et complexe



**Voyager avec la lum. (29m)**  
Qu'est-ce que la lumière ? Quelle est son importance?