

# **PAM-Inundaciones Castelló**

Anexo 04\_03

---

## **Puntos de cortes preventivos de viales**

# Índice

<b>1.</b>	<b>Generalidades.....</b>	<b>3</b>
<b>2.</b>	<b>Localización de los puntos de cortes preventivos de viales .....</b>	<b>5</b>
2.1	Río Seco de Borriol.....	7
2.2	Barranco del Sol.....	11
2.3	Barranco d'Almela .....	15
2.4	<b>Pasos inferiores .....</b>	<b>19</b>
2.4.1	Ronda Ciudad de circunvalación, tramo norte .....	21
2.4.2	Grupo Lourdes.....	23
2.4.3	Urbanización Fuente la Reina.....	25
2.5	<b>Otros puntos.....</b>	<b>27</b>
2.5.1	Polígono el Serrallo.....	29

## 1. Generalidades

En el presente anexo se tratan los puntos en los cuales se prevén cortes preventivos en vías de comunicación. Se trata de puntos críticos o tramos de viales que, probablemente, serán afectados por las aguas (porque lo han sido en anteriores inundaciones, porque son tramos deprimidos, etc.) y las intersecciones con cauces (determinados puentes y cruces en badén), en caso de que se produzcan episodios de lluvias intensas.

Habitualmente, estos puntos de corte se implementan en situaciones de preemergencia, aunque también puede realizarse de manera sobrevenida, en función de la situación. Igualmente, se podrán practicar los cortes que sean necesarios según las circunstancias. Si estos cortes no están reflejados en el presente documento, deberán ser informados para que se incluyan en el mismo, para ocasiones sucesivas.

La materialización de estos cortes corresponde a la Policía Local y a las Brigadas de Obras municipales, según su procedimiento de coordinación.



## 2. Localización de los puntos de cortes preventivos de viales



## 2.1 Río Seco de Borriol

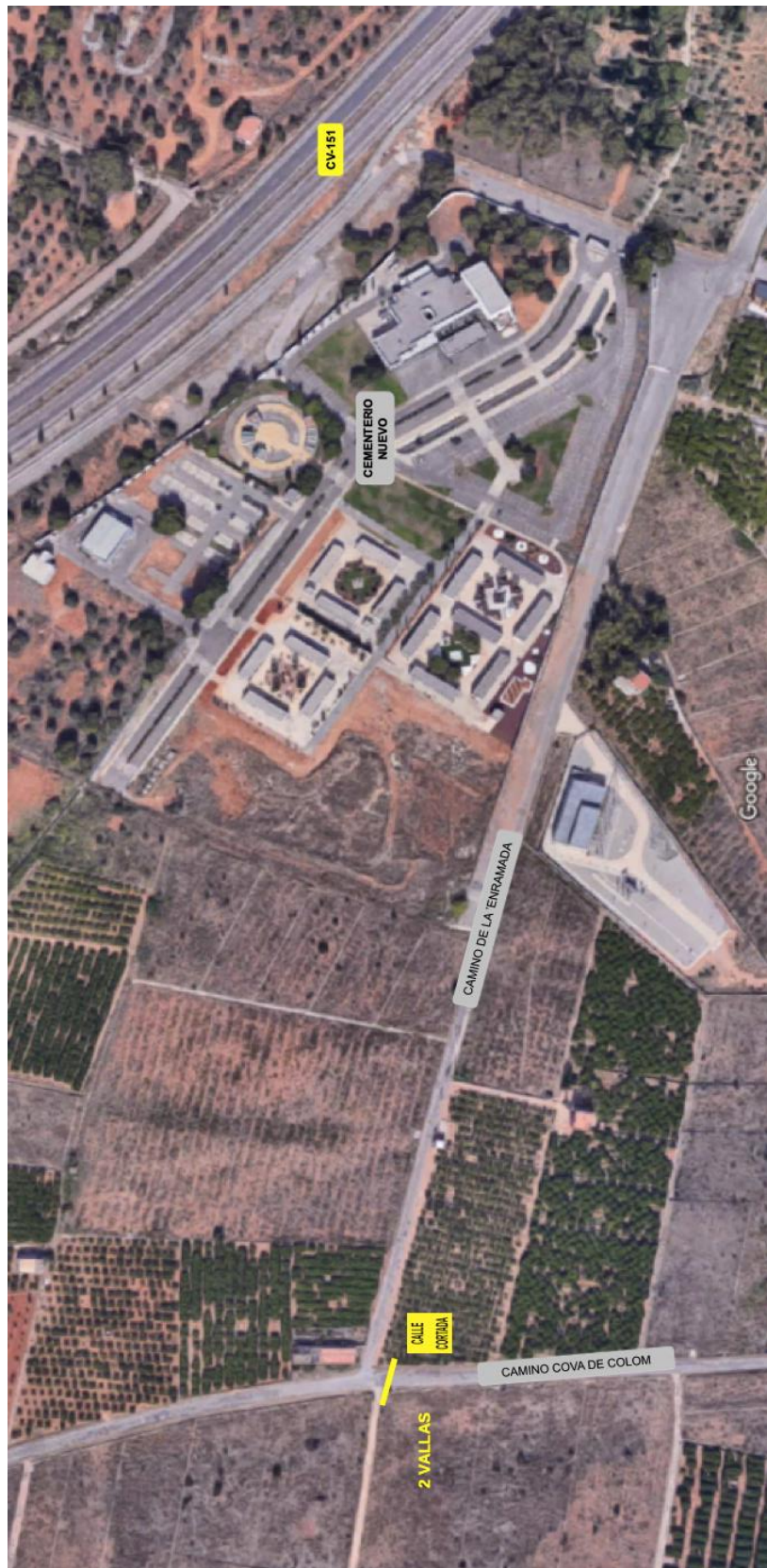
Se prevé disponer medios para realizar un eventual corte en la vía como medida preventiva en relación al siguiente punto crítico:

Vía	Nombre de vía	Localización del tramo afectado	Causa de la inundación	Umbral de inundación (l/m <sup>2</sup> )	Código
<b>Camino</b>	Camino Real o de la Cova de Colom	Venta Nova, cruce con el Río Seco	Río Seco. Cruce del cauce al mismo nivel del camino.	Sin datos	VC-RS-01

VC: Punto conflictivo en vía de comunicación  
RS: Río Seco







Previsión de corte. Punto crítico VC-RS-01



Previsión de corte. Punto crítico VC-RS-01



## 2.2 Barranco del Sol

Se prevé disponer medios para realizar un eventual corte en la vía como medida preventiva en relación a los siguientes puntos críticos:

Vía	Nombre de vía	Localización del tramo afectado	Causa de la inundación	Umbral de inundación (l/m <sup>2</sup> )	Código
<b>Camino</b>	Camino de la Enramada	Entre el camino del Corral de Fauro, en el entorno del nuevo cementerio, bajo la N-340 (aguas arriba), y la glorieta de la autovía CV-151 con el acceso a la carretera N-340 junto al Hospital de la Magdalena (aguas abajo),	Cruce del cauce sobre la calzada	Sin datos	VC-SO-01
<b>Camino</b>	Cruce del camino del Collet y el camino de la Cuadra Segunda	Punto de cruce del barranco	Cruce del cauce sobre la calzada	Sin datos	VC-SO-02

VC: Punto conflictivo en vía de comunicación

SO: Barranco del Sol





Previsión de corte. Punto crítico VC-SO-01





Previsión de corte. Punto crítico VC-SO-01

## 2.3 Barranco d'Almela

Se prevé disponer medios para realizar un eventual corte en la vía como medida preventiva en relación al siguiente punto crítico:

Vía	Nombre de vía	Localización del tramo afectado	Causa de la inundación	Umbral de inundación (l/m <sup>2</sup> )	Código
<b>Camino</b>	Camino del Mercader	Punto de cruce del barranco	Cruce del cauce sobre la calzada	Sin datos	VC-AL-01

VC: Punto conflictivo en vía de comunicación

AL: Barranco d'Almela







Previsión de corte. Punto crítico VC-AL-01



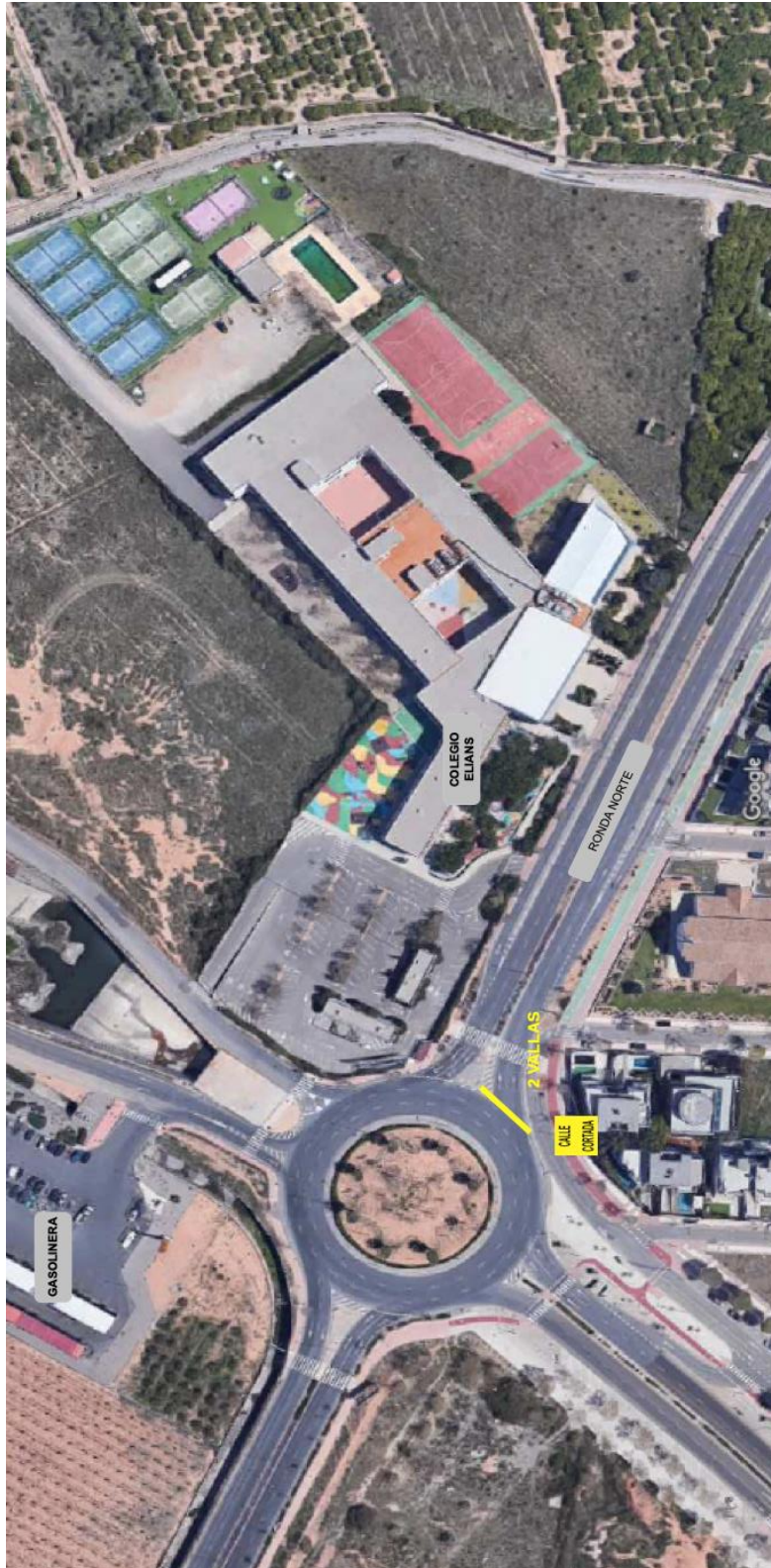
Previsión de corte. Punto crítico VC-AL-01

## 2.4 Pasos inferiores





### 2.4.1 Ronda Ciudad de circunvalación, tramo norte



Previsión de corte. Ronda Ciudad de circunvalación, tramo norte, cruce con bulevar Río Seco



Previsión de corte. Ronda Ciudad de circunvalación, tramo norte, cruce con camino Fondo



## 2.4.2 Grupo Lourdes



Previsión de corte camino Fadrell, paso inferior Grupo Lourdes.



### 2.4.3 Urbanización Fuente la Reina



Previsión de corte. Paso inferior urbanización apeadero Las Palmas - Fuente la Reina



## 2.5 Otros puntos



## 2.5.1 Polígono el Serrallo



Previsión de corte. Polígono el Serrallo - Acceso playa Almassora.